

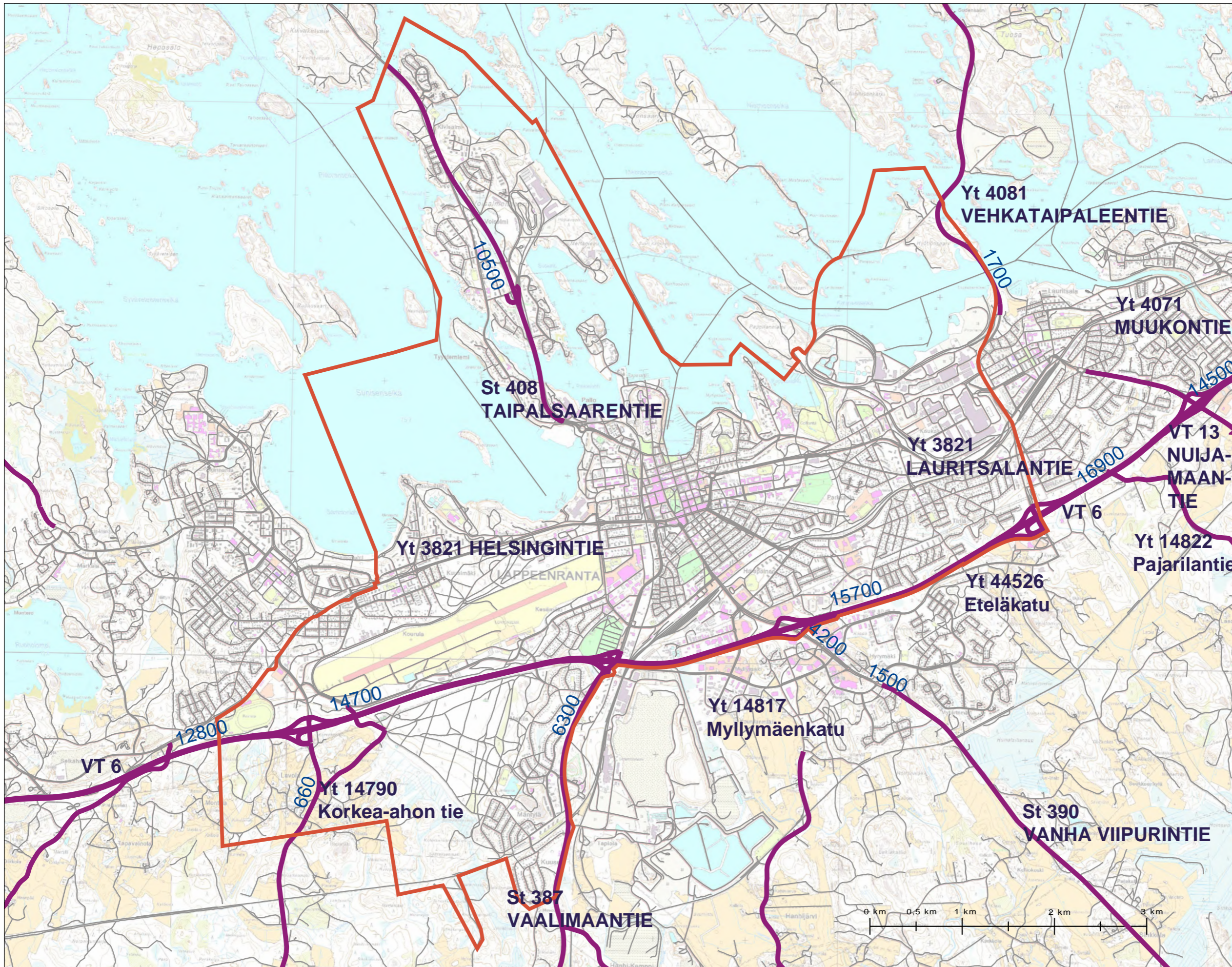
**LIIKENNEVERKKO**

- Tien luokka ja numero
- Vt 6 Valtatie
  - St 408 Seututie
  - Yt 4081 Yhdystie
  - 15700 Kvl 2011 (ajoneuvova/vrk)
  - Rautatie




Liikennemäärät, lähde:  
Kaakkois-Suomen ELY-keskus 2012.  
Valta-, kanta-, seutu- ja yhdysteiden  
vuoden keskimääräinen ajoneuvoliikenne







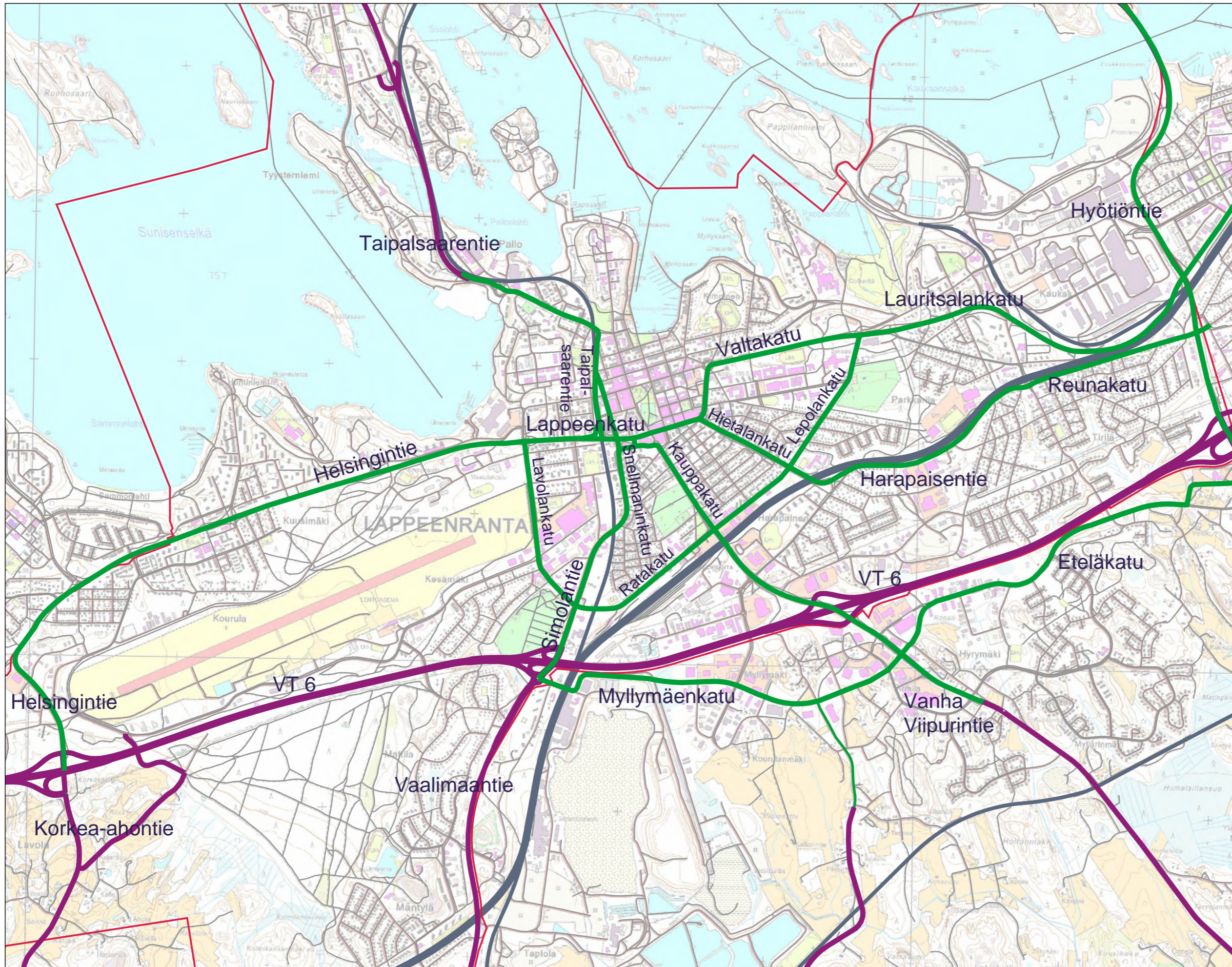
YLEISET TIET JA KATUVERKKO

-  Yleinen tie
-  Kvl 2011 (ajoneuvoa/vrk)
-  Katuverkko

Lähde: Lappeenrannan kaupunki 2013  
Huom! Yleisiä teitä ei ole eritelty ydinkeskustan alueella







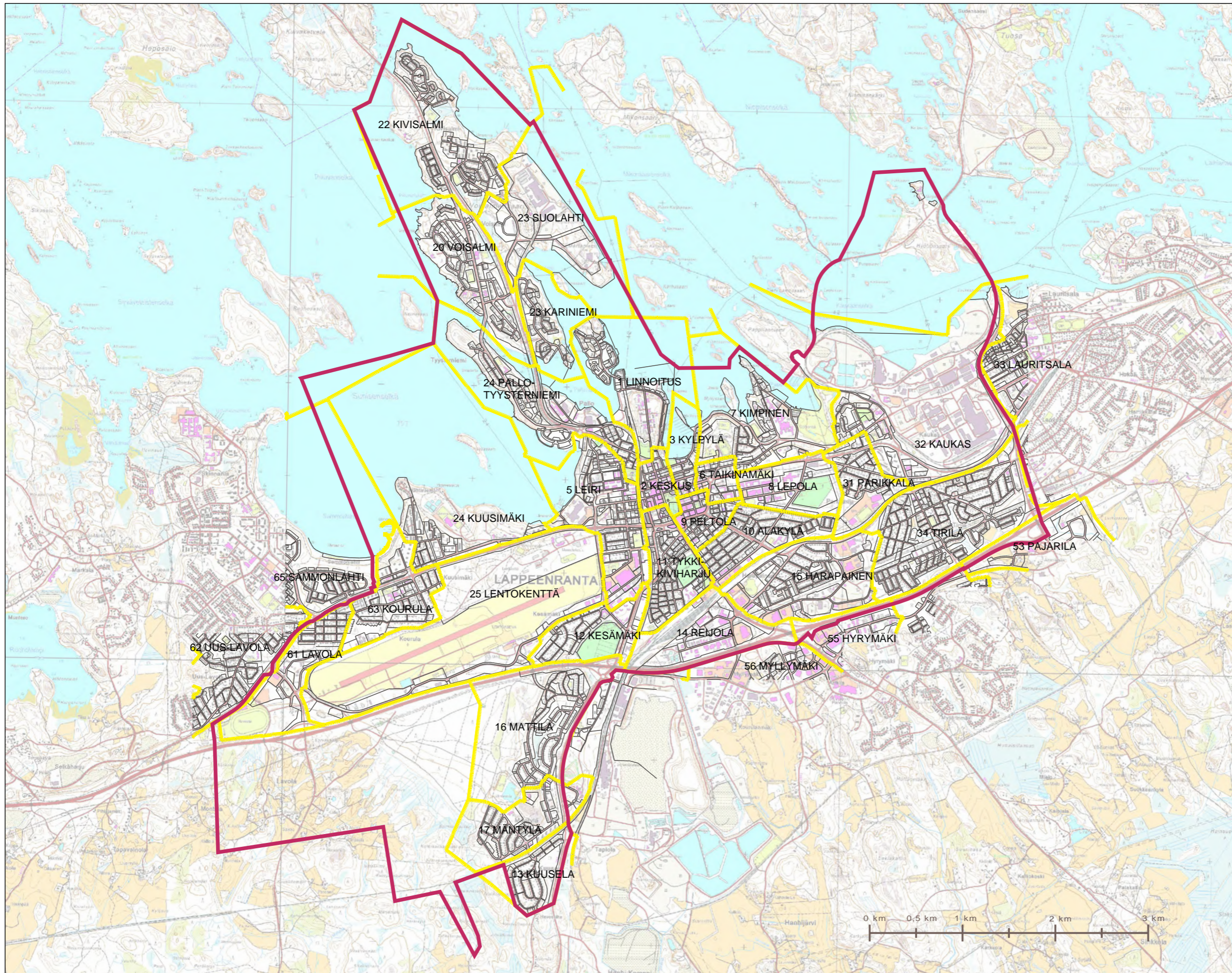
YLEISET TIET JA PÄÄKADUT,  
YDINKESKUSTA

- Yleinen tie
- Pääkatu
- Katuverkko
- Rata



Lähde: Lappeenrannan kaupunki 2013







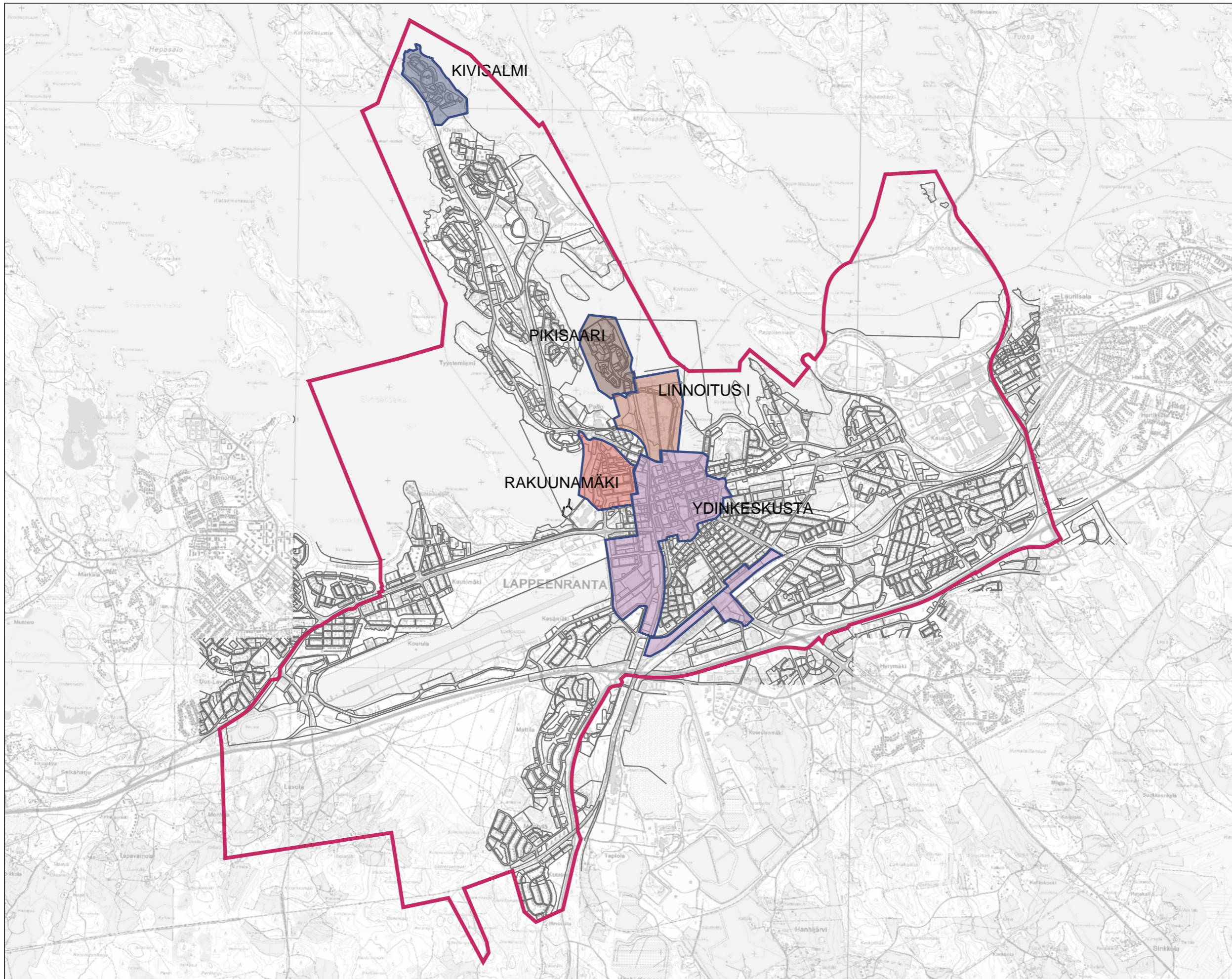
**KAAVATILANNE JA KAUPUNGINOSAT**

-  Ajantasa-asemakaava, korttelialueet
-  Kaupunginosan raja





Karttalähteet:  
Maanmittauslaitos 2012  
Lappeenrannan kaupunki 2012-2013





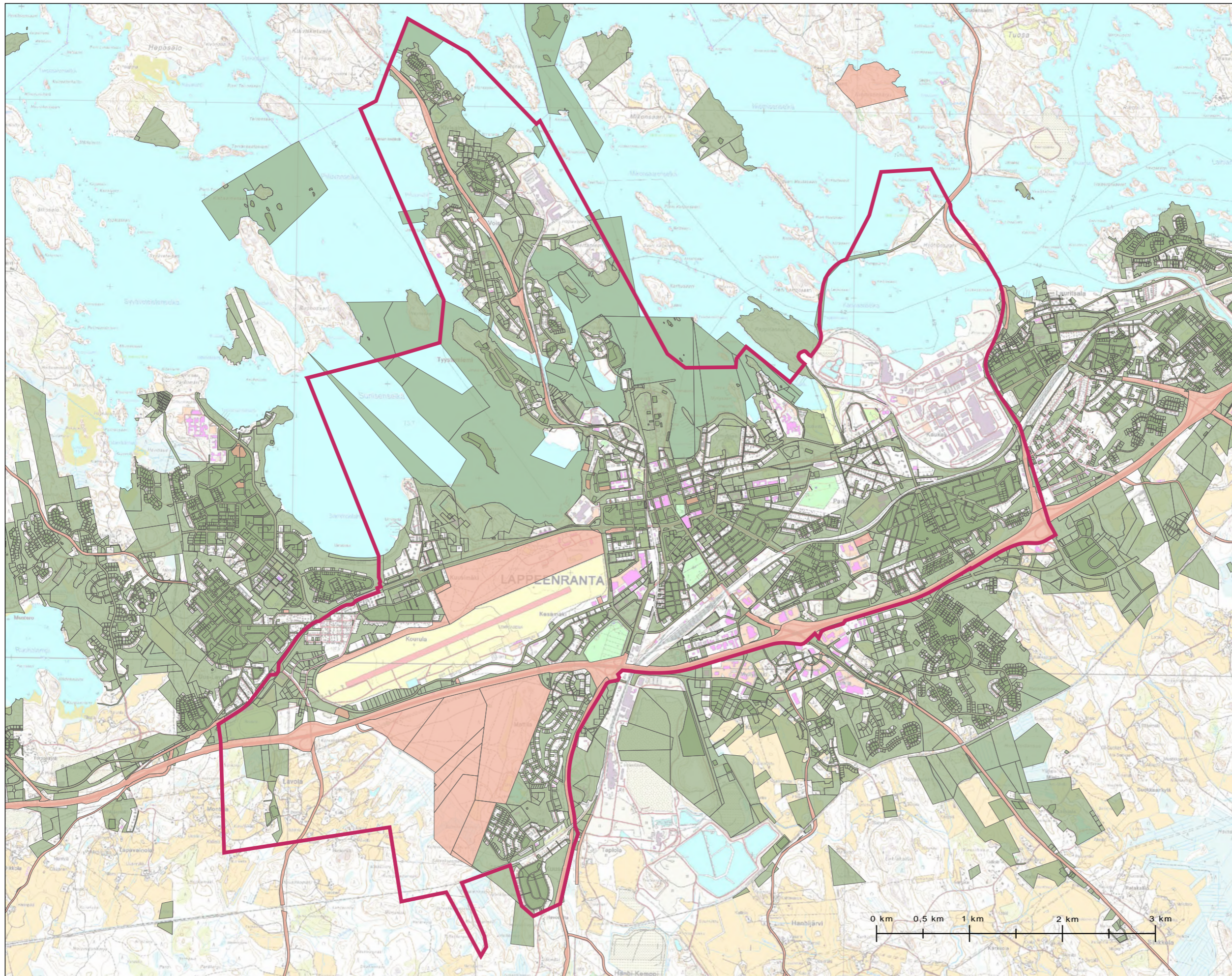


**KAAVATILANNE, OSAYLEISKAAVAT**

-  Ajantasakaava, korttelialueet
- Osayleiskaava-alueet (likimääräinen rajaus):
-  Ydinkeskustan osayleiskaava (KV 28.5.2007)
-  Linnoitus I osayleiskaavan tarkistus (KV 9.1.1995; Kaakkois-Suomen ymp.keskus 26.2.1996)
-  Rakuunanmäen osayleiskaava (KV 28.3.2011, KHO 15.4.2014)
-  Pikisaaren osayleiskaava (KV 13.12.1993; KLH 21.12.1994)
-  Kivisalmen osayleiskaava (28.8.1989)
  
- Lisäksi alueella voimassa:
- Kuntien yhteinen rakenneyleiskaava; Lappeenranta, Lemi, Luumäki, Savitaipale, Suomenniemi, Taipalsaari ja Ylämaa (29.5.2009)
- Keskustaajaman osayleiskaavan tarkistus (KV 25.10.1999)







**MAANOMISTUS**

- Lappeenrannan kaupunki
- Valtio

Lähde: Lappeenrannan kaupunki 2013

